

ΕΚΠΑΙΔΕΥΤΙΚΟ

Εγχειρίδιο για το

ArcGIS Online

ΑΣΚΗΣΗ 2^η

Πλοήγηση σε έτοιμες χαρτογραφικές
εφαρμογές



Marathon Data Systems



Περιεχόμενα

2.1	Εύρεση Χαρτογραφικών Εφαρμογών	3
2.2	Εύρεση Story Maps	5

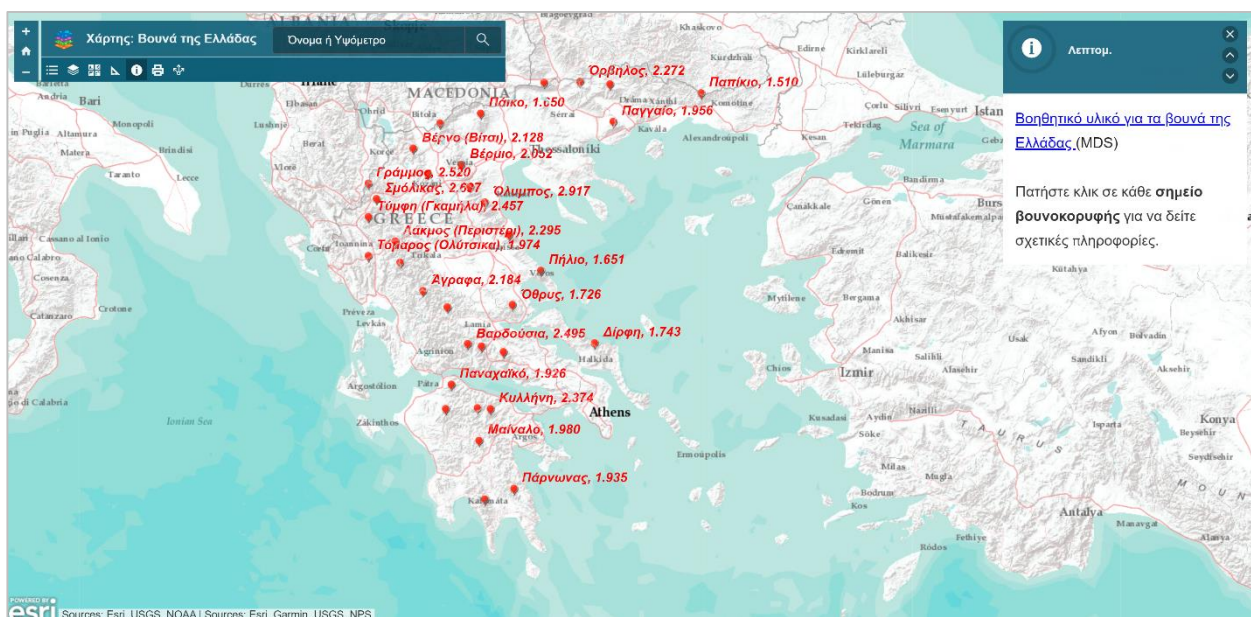
ΑΣΚΗΣΗ 2η – Πλοήγηση σε έτοιμες χαρτογραφικές εφαρμογές

Στην άσκηση αυτή. Θα αναζητήσετε περιεχόμενο όπως εφαρμογές το οποίο είναι ήδη αναρτημένο στο **ArcGIS Online**

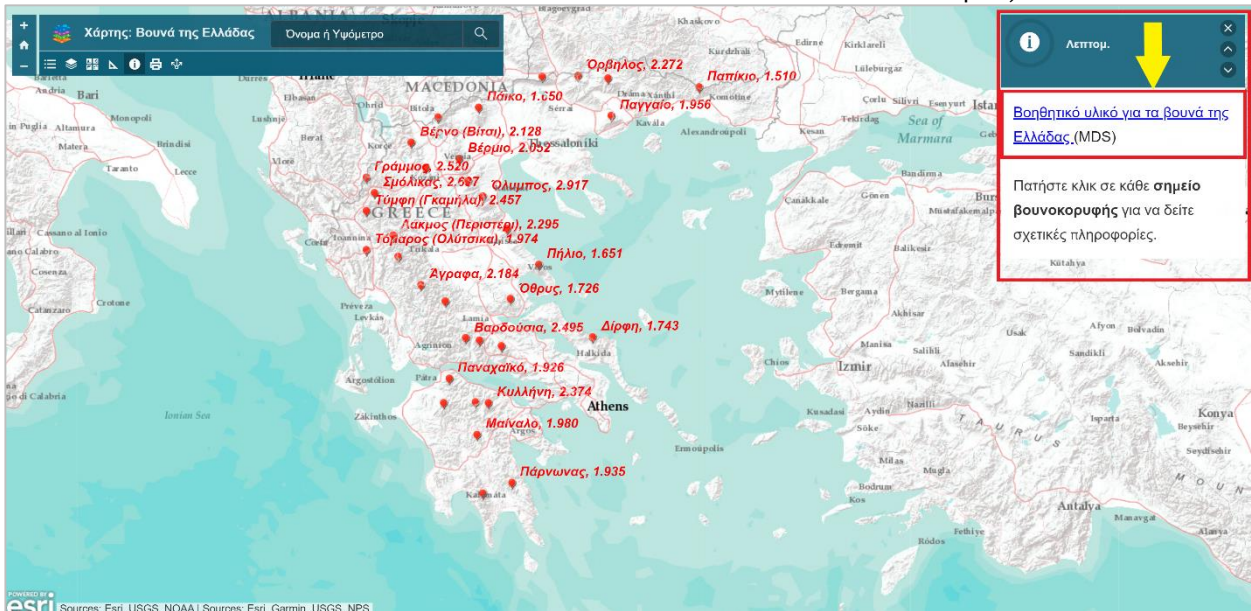
2.1 Εύρεση Χαρτογραφικών Εφαρμογών

Στην άσκηση αυτή θα περιηγηθείτε σε έτοιμες εφαρμογές και θα δείτε σημαντικές πληροφορίες για την Ελλάδα και τον κόσμο.

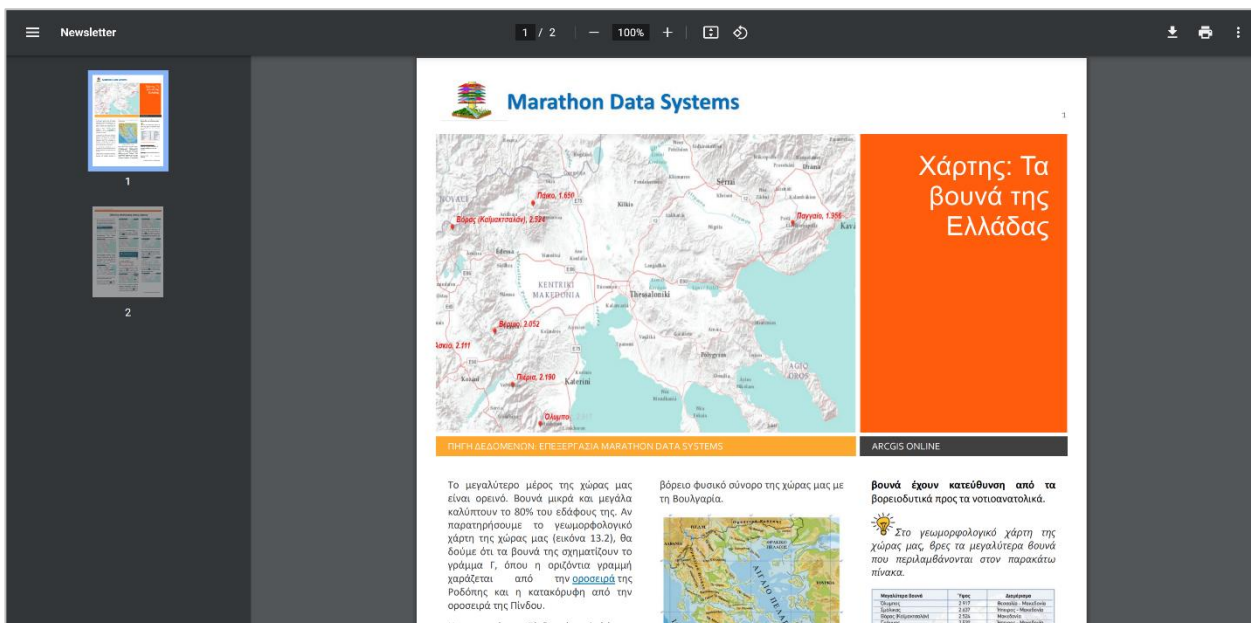
- Πατήστε τον ακόλουθο σύνδεσμο : [Χάρτης: Βουνά της Ελλάδας \(υψόμετρο μεγαλύτερο από 1.500μ\)](#)
- Σας ανοίγει μια χαρτογραφική εφαρμογή στην οποία απεικονίζονται τα **Βουνά της Ελλάδας που έχουν υψόμετρο μεγαλύτερο από 1.500 μέτρα**.



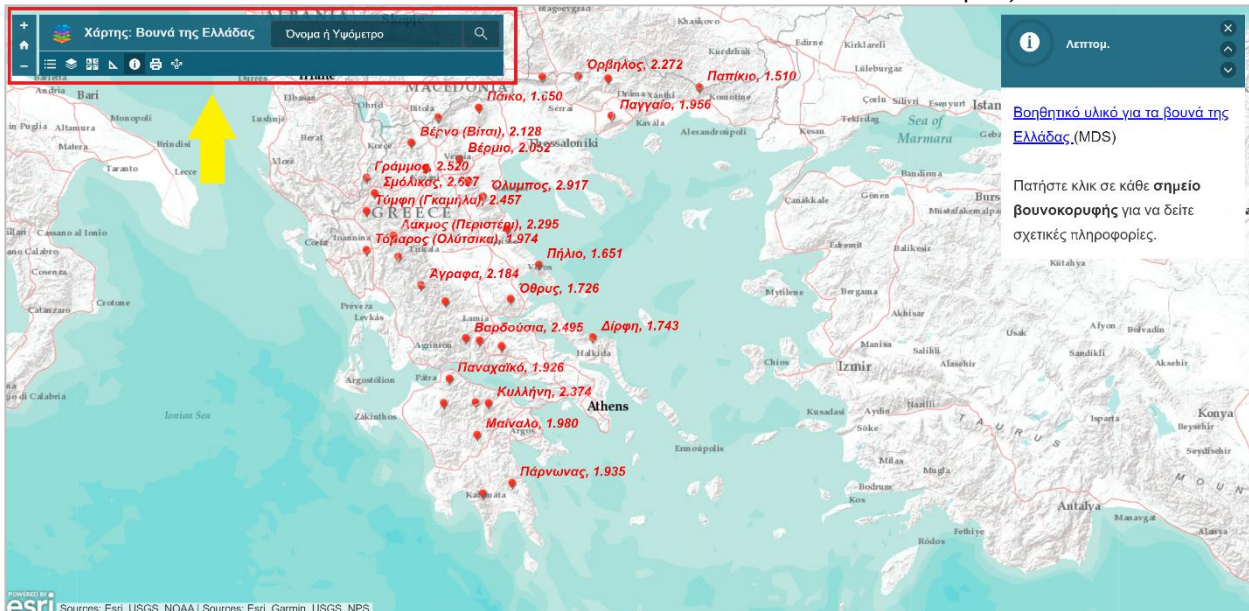
- Περιηγηθείτε στην εφαρμογή εστιάζοντας σε κάθε βουνό. Κάντε **κλικ** πάνω στα σημεία των βουνοκορφών για να δείτε τις περαιτέρω καταχωρημένες πληροφορίες.
- Αφού έχετε κατανοήσει το περιεχόμενο της εφαρμογής επιλέξτε να δείτε το **Βοηθητικό υλικό για τα βουνά της Ελλάδας** που βρίσκεται στο δεξί μέρος του παραθύρου.



- Σας ανοίγει ένα αρχείο το οποίο σας παρέχει σημαντικές πληροφορίες (Ερωτήσεις συζήτησης, επεξήγηση εννοιών) σχετικά με το απεικονιζόμενο αντικείμενο, καθώς και οδηγίες πλοήγησης.



- Διαβάστε προσεκτικά το αρχείο με τις οδηγίες και ύστερα επιστρέψτε πάλι στην εφαρμογή.
- Δοκιμάστε να πειραματιστείτε με την εφαρμογή, χρησιμοποιώντας τα κουμπιά που βρίσκονται στο πάνω αριστερό μέρος του παραθύρου.



- Επαναλάβετε τα παραπάνω βήματα ακολουθώντας και τους ακόλουθους συνδέσμους :
 - [Χάρτης: Διοικητική Διάρθρωση Κύπρου](#)
 - [Χάρτης: Οι λίμνες της Ελλάδας](#)
 - [Χάρτης: Οι μεγαλύτεροι ποταμοί και οι μεγαλύτερες λίμνες του κόσμου](#)
 - [Χάρτης: Οι χώρες της Ευρωπαϊκής Ένωσης](#)
 - [Χάρτης: Πληθυσμιακή πυκνότητα νομών 2011](#)
 - [Χάρτης: Προστατευόμενες περιοχές Natura 2000](#)
 - [Χάρτης: Πρόγραμμα Καλλικράτης](#)
 - [Χάρτης: Τα ηφαιστεια του Κόσμου](#)

2.2 Εύρεση Story Maps

Επίσης υπάρχουν διαθέσιμα τα δύο παρακάτω story map, που μπορούν να συνοδεύουν το μάθημα της Γεωγραφίας Ε' & ΣΤ' Δημοτικού.

- Ανοίξτε τους παρακάτω συνδέσμοι και περιηγηθείτε στις εφαρμογές
 - [Γεωγραφία - Μαθαίνω την Ελλάδα \(Ε' Δημοτικού\)](#)
 - [Γεωγραφία - Μαθαίνω για τη Γη \(ΣΤ' Δημοτικού\)](#)